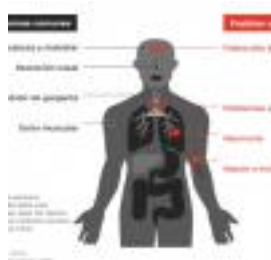


Conoce más sobre el Covid-19



Publicado el día: 16 Marzo 2020 - 8:55am

[1]

El Covid-19 es un virus zoonótico

Los coronavirus son un amplio grupo de virus muy comunes entre los animales. En casos raros, son lo que los científicos llaman zoonótico, lo que significa que pueden transmitirse de animales a humanos, según los Centros para el Control y la Prevención de Enfermedades de EE.UU., CDC por sus siglas en inglés.

Desde una tienda de mariscos

A finales de 2019, surgieron informes de una misteriosa enfermedad en China. Se determinó que la misma es causada por un nuevo tipo de coronavirus que se cree que proviene de un mercado de mariscos en Wuhan, la capital de la provincia central de Hubei en China. El nuevo coronavirus fue denominado por la OMS como Covid-19.

Los síntomas

Los virus pueden enfermar a las personas, generalmente con una afección leve o moderada del tracto respiratorio superior, similar a un resfriado común. Los síntomas del coronavirus incluyen secreción nasal, tos, dolor de garganta, dolor de cabeza, dolor muscular y fiebre.

A quién afecta

Para aquellos con un sistema inmunitario debilitado, los ancianos y los muy jóvenes, existe la posibilidad de que el virus pueda causar una enfermedad del tracto respiratorio más baja y mucho más grave, como una neumonía o bronquitis.

El Covid-19 no es el único

Hay un puñado de coronavirus humanos que se sabe que son mortales. El síndrome respiratorio del Medio Oriente, también conocido como el virus MERS, se informó por primera vez en el Medio Oriente en 2012 y también causa problemas respiratorios, pero esos síntomas son mucho más graves. Según los CDC, murieron entre tres y cuatro de cada 10 pacientes infectados con MERS.

El síndrome respiratorio agudo severo, también conocido como SARS, es el otro coronavirus que puede causar síntomas más graves. Identificado por primera vez en la provincia de Guangdong en el sur de China, según la OMS, causa problemas respiratorios pero también puede causar diarrea, fatiga, falta de aliento, dificultad respiratoria e insuficiencia renal.

Un virus más leve

Actualmente se cree que el nuevo coronavirus es más leve que el SARS y el MERS y lleva más tiempo desarrollar síntomas. Los pacientes hasta la fecha han experimentado una tos leve durante una semana seguida de dificultad para respirar, lo que hace que visiten el hospital. (Fuente: /Agencias de Noticias /CNNespañol)

Links

[1] <https://www.cvg.gob.ve/?q=node/1305>